

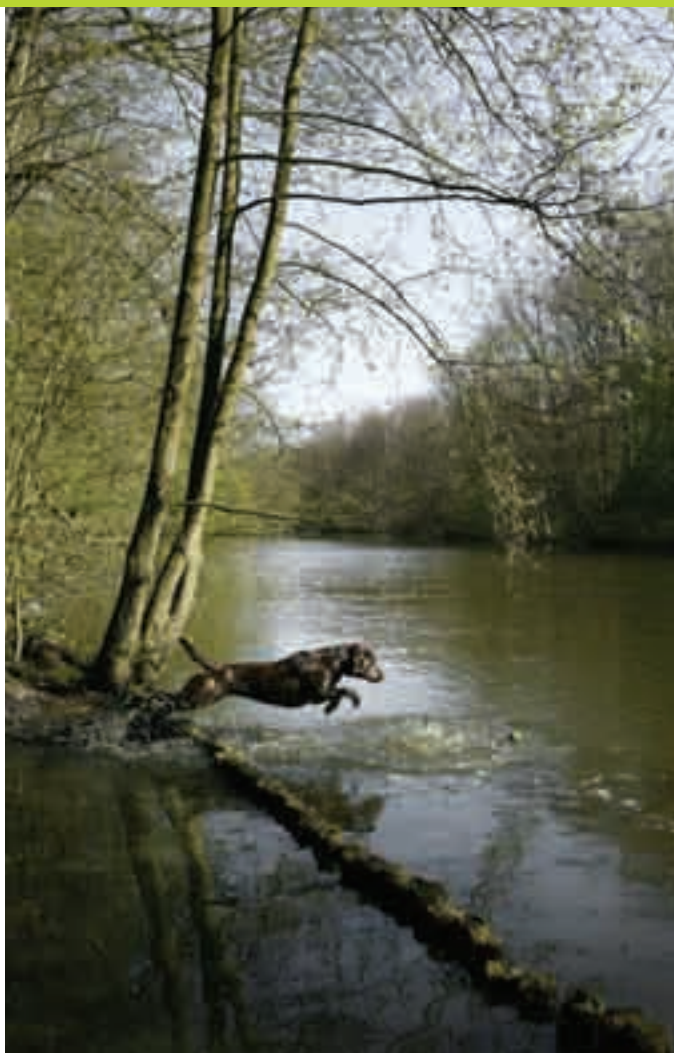
Gemeente Amsterdam

Amsterdamse Bos



Afstand: 4 km

Vijverwandeling



Uitgave 2008, prijs € 0,50

De Grote en Kleine Vijver vormen het hart van het Amsterdamse Bos. Het Bos laat zich hier van zijn meest romantische kant zien. Veel plekken nodigen uit tot stille overpeinzing. In de zomer glijden kanovaarders en waterfietsers langs de met riet begroeide oevers.

Start

Het beginpunt is nabij de kiosk aan het einde van de Duizendmeterweg. De route is in het Bos aangegeven met paaltjes met daarop een gele afbeelding van een wandelaar en nr. 4. Op kruisingen waar dit paaltje niet staat, blijft u rechtdoor lopen. Ook de start van de wandeling is met een bord aangegeven, op het pad naar het Openluchttheater. Afstand \pm 4 km.

De Grote Vijver

Rond de Grote Vijver liggen veel voorzieningen. Op de zomeravonden zijn er druk bezochte toneelvoorstellingen in het Openluchttheater. Hier start ook de trimroute. Veel mensen komen simpelweg lekker zonnen op de ligweide bij het water. Met een kano of waterfiets kunt u het Bos eens van een heel andere kant bekijken. Zwemmen is ook mogelijk in de vijver. Voor kleine kinderen zijn in de zomer het groot- en klein kinderbad meer geschikt. Deze poedelbaden worden elke dag gecontroleerd en zonodig verversd. Voor de oudere kinderen zijn er de Speeleilanden. Deze eilanden in de Grote Vijver zijn alleen in de zomer bereikbaar met een trekpontje of een vlottenbrug.

De Kleine Vijver

De Kleine Vijver is veel rustiger. Futen en aalscholvers jagen hier vaak op vis. Felgekleurde libellen jagen op muggen tussen de rietstengels. Hier heeft u mooie uitzichten naar de sparrenbossen rond de vijver en naar de heuvel.

Gras

Wanneer u langs de grasvelden wandelt valt het verschil op van het kortgeschoren gazon van de speelweiden en het hoogopschietende hooiland elders. Het gazon wordt bijna elke week gemaaid om liggen, voetballen en spelen mogelijk te maken. De hooilanden worden maar twee keer per jaar



gemaaid. Daardoor krijgen mooi bloeiende planten een kans tussen het gras. De wit bloeiende gewone berenklaauw, de klavers en de boterbloemen trekken vele vlinders aan.

Oever

Langs de meeste waterkanten is met houten paaltjes een schoeiing aangebracht. Deze harde overgang van water naar land is voor de meeste dieren niet te nemen. Bij dit soort oevers komen geen kikkers en salamanders voor. Het Amsterdamse Bos heeft daarom de oevers natuurvriendelijker gemaakt over een totaal van 4 km lengte. Door de paaltjes omlaag te drukken en wat grond af te graven ontstaat een geleidelijke overgang van land naar water. Bij dergelijke oevers ontstaat snel een dichte begroeiing van riet, biezen en zeggen in het water. Daartussen kunnen vissen hun eieren afzetten. Rietvogels en libellen vinden er een plekje. Kikkers en salamanders kunnen makkelijk het water in en uit. Op uw wandeling ziet u tegenover de speelweide bij de Kleine Vijver zo'n natuuroever liggen.

Water

Het water van het Bos is troebel. Er komen weinig waterplanten voor. Dat komt omdat de meeste oevers nog een harde beschoeiing van paaltjes hebben. Daardoor ontbreken ondiepe delen waar waterplanten kunnen groeien. Zonder waterplanten blijven de bodemdeeltjes zweven en maken het water troebel. Vissen als karpers en brasems woelen de kale bodem steeds weer om.

Die troebelheid betekent niet dat het water vervuild is. Er zwemmen veel vissen in rond. Dat zijn meestal karpers of brasems. Waar riet in het water staat komen ook andere soorten voor: rietvoorns, ruisvoorns en een enkele snoek. Door de aanleg van natuuroevers zullen deze laatste vissoorten meer kansen krijgen.

Meer informatie

Kanoverhuur Grote Vijver, telefoon 020 645 7831

Uitgave Amsterdamse Bos, augustus 2008

Ontwerp In tekst+vorm

Fotografie Johannes Abeling

Kaart Geo en Vastgoedinformatie

Druk Stadsdrukkerij Amsterdam